

Organisation der Stadt Augsburg

Stadtrat

Allgemeiner Ausschuss 13 Mitglieder	Ausschuss für Digitalisierung, Organisation, Personal 13 Mitglieder	Ausschuss für Bildung und Migration 13 Mitglieder	Bau-, Hochbau- und Konversionsausschuss 13 Mitglieder	Finanzausschuss 13 Mitglieder	Jugend-, Sozial- und Wohnungsausschuss 13 Mitglieder	Kulturausschuss 13 Mitglieder	Sportausschuss 13 Mitglieder	Rechnungsprüfungsausschuss 7 Mitglieder	Stiftungsausschuss 13 Mitglieder	Umwelt-, Klimaschutz- und Gesundheitsausschuss 13 Mitglieder	Verwaltungsrat der Hessing Stiftung 13 Mitglieder	Wirtschaftsförderungs-, Beteiligungs- und Liegenschaftsausschuss 13 Mitglieder	Jugendhilfeausschuss 20 Mitglieder
---	---	---	---	---	--	---	--	---	--	--	---	--	--

↓
Oberbürgermeisterin
Eva Weber

2. Bürgermeisterin
Martina Wild (siehe Referat 4)
 berufsmäßige Bürgermeisterin
 Vertretung der Oberbürgermeisterin

3. Bürgermeister
Bernd Kränzle
 ehrenamtlicher Bürgermeister
 weitere Vertretung der Oberbürgermeisterin

Ferien- und Hauptausschuss
 17 Mitglieder

Referat OB <i>Eva Weber</i> Oberbürgermeisterin Hauptverwaltung Rechtswesen Europaangelegenheiten Bürgerschaftliches Engagement Prüfungswesen Interkommunale Zusammenarbeit Internationales Städtepartnerschaften und -patenschaften Presse und Kommunikation Beteiligungsmanagement Frieden Religionen Erinnerungskultur Statistik Archivwesen	Referat 1 Finanzen, Stiftungen, Forsten <i>Roland Barth</i> berufsm. Stadtrat Finanzen Forsten Zentraler Einkauf Beratung Vergaberecht Stiftungen Fördermittelbeschaffung (FAG u.ä.)	Referat 2 Nachhaltigkeit, Umwelt, Klima, Gesundheit <i>Reiner Erben</i> berufsm. Stadtrat Nachhaltigkeit Umwelt Klimaschutz Öffentliches Grün Naturschutz Abfallwirtschaft und Stadtreinigung Friedhofs- und Bestattungswesen Heimaufsicht Gesundheit Verbraucherschutz Veterinärwesen mit Fleischhygiene und Tierschutz E-Mobilität	Referat 3 Soziales, Familie, Pflege, Generationen und Inklusion <i>Martin Schenkelberg</i> berufsm. Stadtrat Soziales Jugend Familie Senioren Menschen mit Behinderung Asyl Wohnen Sozialer Wohnungsbau	Referat 4 Bildung, Migration <i>Martina Wild</i> 2. Bürgermeisterin Bildung Ausbildung Schulen Kindertagesbetreuung Kommunale Bildungsplanung Stadtbücherei IT-Bildungsinitiative Migration	Referat 5 Kultur, Welterbe, Sport <i>Jürgen Enninger</i> berufsm. Stadtrat Kultur Jugendkultur Kulturelle Bildung Kunstsammlungen Museen Bühnen Archäologie Welterbe Glaubensgemeinschaften Sport Festivals	Referat 6 Stadtentwicklung, Planen und Bauen <i>Gerd Merkle</i> berufsm. Stadtrat Stadtplanung Stadtrenovierung Stadtentwicklung Regionalplanung Hochbau Geoinformationen Denkmalschutz Konversion Bauordnung Tiefbau Stadtentwässerung Bau-/Projektmanagement Zentralstelle für Vergabewesen Bau	Referat 7 Bürgerinnen- und Bürgerangelegenheiten, Ordnung, Personal, Digitalisierung und Organisation <i>Frank Pintsch</i> berufsm. Stadtrat Bürgerinnen- und Bürgeranliegen Sicherheit und Ordnung Verkehrsüberwachung Veranstaltungen Digitalisierung und Informationstechnik Organisation und Prozessmanagement Brand- und Katastrophenschutz Hilfsorganisationen Rettungsdienste Kommunale Prävention Personenstandswesen Personal Konfliktlösung und Mediation	Referat 8 Wirtschaft, Arbeit, Smart City, Liegenschaften, Marktwesen <i>Dr. Wolfgang Hübschle</i> berufsm. Stadtrat Wirtschafts- und Infrastrukturförderung Ansiedlungen Bestandspflege der Unternehmen Clusterentwicklung Wirtsch. Regionalentwicklung Öffentlicher Personennahverkehr (ÖPNV) Betreuung von Verbänden Liegenschaften Stadtmarketing Smart City Märkte
---	---	---	--	--	---	---	---	--

Hauptamt
 Stabsstelle Recht
 Europabüro mit Europe Direct-Informationszentrum (EDIC) und Kommunale Entwicklungszusammenarbeit (KommEZ)
 Rechnungsprüfungsamt
 Amt für Statistik und Stadtforschung
 Stadtarchiv
 Gesamtpersonalrat
 Gleichstellungsbeauftragte
 Büro f. Bürgerschaftliches Engagement
 Zentrales Beteiligungsmanagement
 Hessing Stiftung
 Mehrgenerationentreffs

Amt für Finanzen und Stiftungen
 Forstverwaltung mit Unterer Jagdbehörde
 Max-Gutmann-Stiftung
 rechtlich selbständige Stiftungen

Umweltamt
 Büro für Nachhaltigkeit mit Geschäftsstelle
 Lokale Agenda 21
 Untere Wasserrechtsbehörde
 Amt f. Grünordnung, Naturschutz und Friedhofswesen
 Naturmuseum Augsburg
 Gesundheitsamt
 Amt für Verbraucherschutz und Veterinärwesen
 Abfallwirtschafts- und Stadtreinigungsbetrieb

Amt für Soziale Leistungen, Senioren und Menschen mit Behinderung
 Amt für Kinder, Jugend und Familie
 Wohnbauförderung und Wohnen
 Altenhilfe Augsburg
 Jobcenter Augsburg-Stadt
 Stadtjugendring

Schulverwaltungsamt mit Ausbildungsförderung
 Büro für gesellschaftliche Integration
 Grund-, Mittel- u. Förderschulen
 Realschulen
 Gymnasien
 Berufsschulen
 Berufsfachschulen
 Berufsoberschulen
 Wirtschaftsschulen
 Sing- und Musikschule
 Mozartstadt Augsburg
 Fachakademien
 Erwachsenenbildung
 Schullandheim
 Stadtbücherei
 Amt für Kindertagesbetreuung
 Universität Augsburg
 Hochschule Augsburg
 Leopold-Mozart-Zentrum

IB
 Amt mit Bildungs-Begegnungszentrum Zeughaus
 Kunstsammlungen und Museen Augsburg
 Brecht Forschungsstelle
 Sport- und Bäderamt
 Stiftung Staatstheater Augsburg
 Textilmuseum
 Jüdisches Kulturmuseum
 Bahnpark
 Bürgerhäuser
 Kulturhaus Abraxas
 Kresslesmühle
 Puppenkiste
 Staats- und Stadtbibliothek
 Wilhelm-Carl-Nagel-Stiftung

Stadtplanungsamt
 Tiefbaumt
 Geodatenamt mit Geschäftsstellen
 Gutachter- und Umlegungsausschuss
 Bauordnungsamt
 Hochbauamt
 Stadtentwässerung Augsburg
 Prinz-Fonds

Bürgeramt mit Ordnungsbehörde und Verkehrsüberwachung
 Präventionsamt
 Büro f. Kommunale Prävention
 Amt f. Brand- und Katastrophenschutz
 Amt f. Digitalisierung, Organisation und Informationstechnik
 Personalamt
 Betriebskrankenkasse
 Stadtfeuerwehrverband

Liegenschaftsamt
 Wirtschaftsförderung Stadt Augsburg
 Marktamt
 Geschäftsstelle GVZ

Städtische Beteiligungen (siehe Anlage)

Verwaltungsgliederungsplan
 (auf Grundlage der Dezernatsverteilung)
 Oberbürgermeister Clausen

Dezernat Oberbürgermeister	Dezernat 1 Inneres / Finanzen	Dezernat 2 Schule / Bürger / Kultur /Sport	Dezernat 3 Umwelt / Mobilität / Klimaschutz / Gesundheit	Dezernat 4 Wirtschaft / Stadtentwicklung	Dezernat 5 Soziales / Integration
Oberbürgermeister Clausen	Stadtkämmerer Kaschel	Beigeordneter Dr. Witthaus	Beigeordnete NN	Beigeordneter Moss	Erster Beigeordneter Nürnberg
002 Büro des Oberbürgermeisters und des Rates 002.1 Büro des Oberbürgermeisters 002.2 Büro des Rates 005 Gleichstellungsstelle 130 Presseamt/Statistikstelle 130.1 Presseabteilung 130.2 Statistikstelle 140 Rechnungsprüfungsamt 140.1 Abteilung Haushaltswirtschaft und Datenverarbeitung 140.2 Abteilung Vergaben 300 Rechtsamt Datenschutzbeauftragte/r	091 Stab Dezernat 1 019 Betrieblicher Gesundheitsschutz 019.1 Arbeitsmedizinischer Dienst 019.2 Arbeitssicherheitstechnischer Dienst 100 Amt für Organisation, IT und Zentrale Leistungen 100.1 GB Organisationsentwicklung und IT-Steuerung 100.2 GB Informations- und Kommunikationstechnik 100.3 GB Zentrale Leistungen 110 Amt für Personal 110.1 GB Zentrale Personaldienste, Verwaltung 110.2 GB Personalentwicklung, Ausbildung, Personaleinsatz 110.3 GB Personalverwaltung 200 Amt für Finanzen 200.2 Haushaltsabteilung 200.3 Steuerabteilung 200.4 Geschäftsbuchhaltung 200.5 Stadtkasse und Liquiditätsmanagement 210 Konzerncontrolling und steuerliche Angelegenheiten	092 Stab Dezernat 2 150 Bürgeramt 150.1 Bürgerberatung 150.2 Standesamt 150.3 Kommunale Ausländerbehörde 150.4 Zentrale Ausländerbehörde 150.5 BürgerServiceCenter 161 Bezirksamt Brackwede 161.1 Stadtbezirksmanagement 161.2 Ordnung und Gewerbe 162 Bezirksamt Heepen 162.1 Stadtbezirksmanagement 162.2 Ordnung und Gewerbe 163 Bezirksamt Senne 164 Bezirksamt Senne 166 Bezirksamt Jöllenbeck 400 Amt für Schule 400.1 Schulverwaltung 400.2 Schulentwicklungs- und Bildungsplanung, Kommunales Bildungsbüro 400.3 Allgemeine Verwaltung und Öffentlichkeitsarbeit 410 Kulturamt 410.1 Verwaltungsabteilung 410.2 Programmabteilung 420 Stadtbibliothek 420.1 Verwaltungsabteilung 420.2 Zentralbibliothek 420.3 Stadtteil- und Schulbibliotheken 430 Stadtarchiv und Landesgeschichtliche Bibliothek 450 Eigenbetriebsähn. Einrichtung Bühnen und Orchester der Stadt Bielefeld 450.1 Finanz- u. Rechnungswesen 450.2 Theater 450.3 Philharmonisches Orchester 450.4 Technik 450.5 Haus- und Besucherservice 450.6 Marketing und Vertrieb 460 Volkshochschule 460.1 Verwaltungsabteilung 460.2 Pädagogische Abteilung 470 Musik- und Kunstschule 480 Museen im Ravensberger Park 480.0 Abt. Allgemeine Dienste 480.1 Institut Historisches Museum 480.2 Institut Museum Hueismann - Kunst u. Design 490 Naturkunde-Museum 520 Sportamt	093 Stab Dezernat 3 320 Ordnungsamt 320.1 Verwaltung 320.2 Sicherheit, Ordnung, Gewerbe 320.3 Verkehrsordnungswidrigkeiten 320.4 Fahrelaubnisse und Kfz-Zulassungen 360 Umweltamt 360.1 Verwaltungsabteilung 360.2 Umweltplanung 360.3 Boden, Grundwasser und Techn. Umweltschutz 360.4 Landschaft, Gewässer und Naturschutz 530 Gesundheits-, Veterinar- und Lebensmittelüberwachungsamt 530.1 Verwaltungsabteilung 530.2 Medizinische und Zahnmedizinische Dienste, Gesundheitshilfen 530.3 Gesundheitsschutz, Hygieneüberwachung, Medizinalaufsicht 530.4 Lebensmittelüberwachung und Veterinärwesen 530.5 Corona-Abteilung 660 Amt für Verkehr 660.1 Verwaltungsabteilung 660.2 Abteilung Mobilitätsplanung 660.3 Abteilung Verkehrswegebau 700 Eigenbetriebsähn. Einrichtung Umweltbetrieb der Stadt Bielefeld (UWB) 700.1 Zentrale Betriebliche Aufgaben 700.2 Finanzen und Controlling 700.3 Arbeits-, Gesundheits- und Umweltschutz 700.4 Stadtentwässerung 700.5 Stadtreinigung 700.6 Stadtgrün und Friedhöfe	094 Stab Dezernat 4 230 Eigenbetriebsähn. Einrichtung Immobilienservicebetrieb der Stadt Bielefeld (ISB) 230.0 Betriebsleitung 230.1 Finanzen, Personal, Organisation, Gebäudeservice und IT 230.2 Immobilienmanagement 230.3 Baumanagement 370 Feuerwehramt 370.0 Verwaltung und Bevölkerungsschutz 370.1 Einsatz 370.2 Technik 370.3 Vorb. Brandschutz und Ausbildung 600 Bauamt 600.1 Verwaltungsabteilung 600.2 Bauberatung 600.3 Gesamträumliche Planung und Stadtentwicklung 600.4 Planen und Bauen West 600.5 Planen und Bauen Ost 600.6 Wohnungsbauförderung und Wohnungsaufsicht 600.7 Denkmalschutz, Statik 620 Amt für Geoinformation und Kataster 620.1 Geoinformation, Verwaltung, Geschäftsstelle Gutachterausschuss für Grundstückswerte 620.2 Vermessungsabteilung 620.3 Liegenschaftskataster 680 Digitalisierungsbüro	095 Stab Dezernat 5 170 Kommunales Integrationszentrum 500 Amt für soziale Leistungen - Sozialamt - 500.1 Verwaltung 500.2 Wirtschaftliche Hilfen Soziales 500.3 Pflege und Teilhabe 500.4 Wohngeld und soziale Wohnungshilfen 510 Amt für Jugend und Familie -Jugendamt - 510.1 GB Verwaltung 510.2 GB Wirtschaftliche Leistungen, Amtsvormundschaften, Beistandschaften 510.3 GB Erzieherische Hilfen 510.4 GB Städt. Erziehungshilfen 510.5 GB Städt. Kindertageseinrichtungen 540 Büro für Integrierte Sozialplanung und Prävention



Geschäftsverteilungsplan | Referate und Ämter der Stadtverwaltung Erlangen

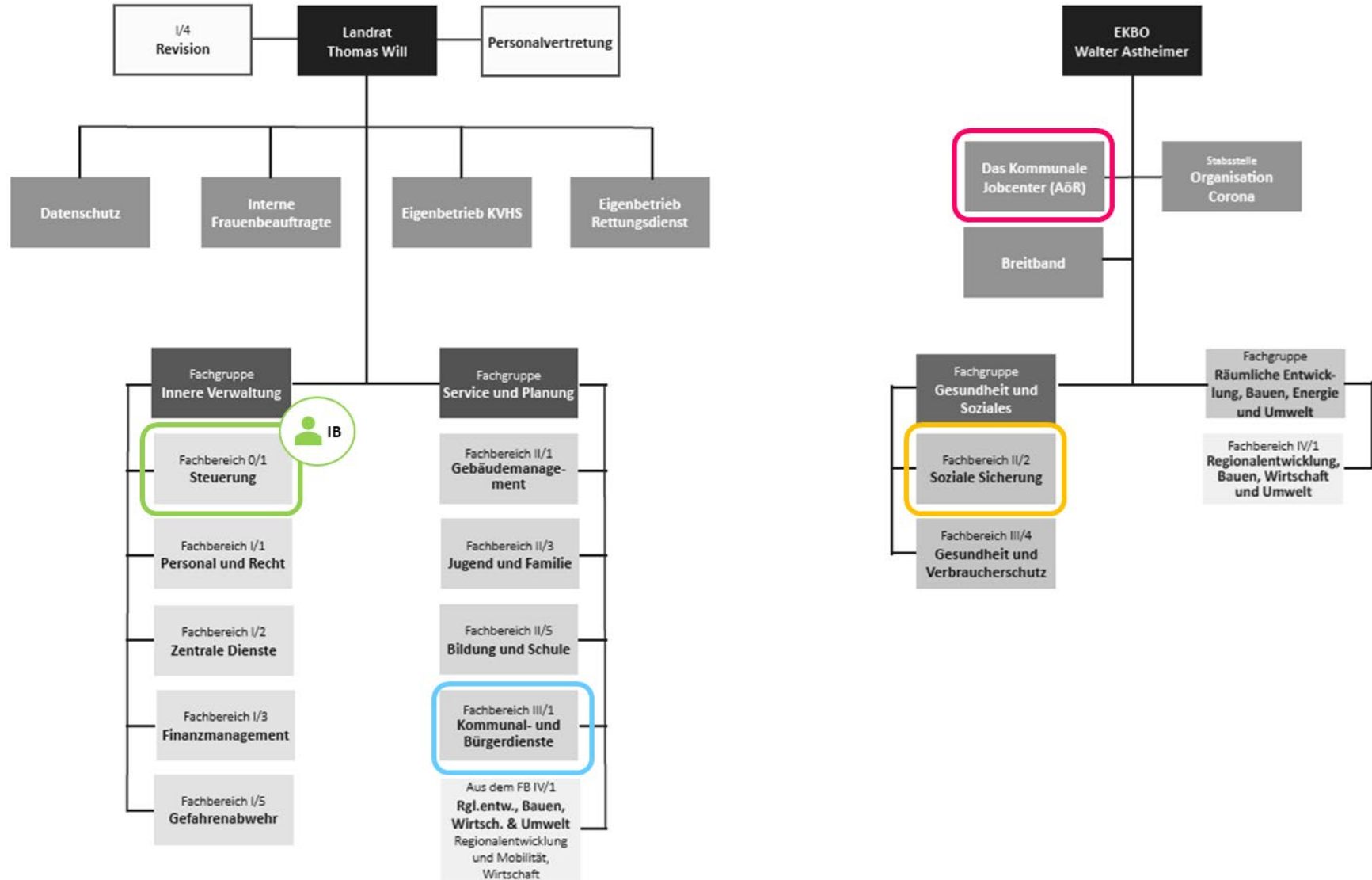
Geschäftsbereich OBM	Referat I	Referat II	Referat III	Referat IV	Referat V	Referat VI	Referat VII
Dr. Florian Janik OBM ☎ 2112 Persönliche Mitarbeiter: Gary Cunningham ☎ 2733 Vera Götz-Klinger ☎ 1863 Martin Welsch ☎ 1855	Jörg Volleth Bürgermeister 1. Werkleiter EB77 ☎ 2970 ☎ 2398 Persönliche Mitarbeiterin: Ina Reck ☎ 2227	Konrad Beugel Berufsmäßiger Stadtrat ☎ 2700 ☎ 2966	Thomas Ternes Berufsm. Stadtrat ☎ 1600 ☎ 2134	Anke Steinert-Neuwirth Berufsmäßige Stadträtin ☎ 1020 ☎ 1022	Dieter Rosner Berufsm. Stadtrat*in ☎ 1800	Josef Weber Berufsm. Stadtrat ☎ 1300 ☎ 1035	Sabine Bock Berufsm. Stadträtin 1. Werkleiterin EBE ☎ 1700
13 Bürgermeister- und Presseamt Sabine Lotter ☎ 2400	IB Amt für Brand- und Katastrophenschutz Friedhelm Weidinger ☎ 2513	20 Stadtkämmerei Wolfgang Knittl ☎ 2215	11 Personal- und Organisationsamt Marcus Redel ☎ 2318	40 Schulverwaltungsamt Brigitte Bayer ☎ 2605	50 Sozialamt Maria Werner ☎ 2442	24 Amt für Gebäudemanagement Florian Engel ☎ 2500	31 Amt für Umweltschutz und Energiefragen Reiner Lennemann ☎ 2782
14 Revisionsamt Thorsten Liebethuth ☎ 2234	52 Amt für Sport und Gesundheitsförderung Ulrich Klement ☎ 2263	23 Liegenschaftsamt Birgit Auer ☎ 2531	17 Amt für Digitalisierung und Informationstechnik Andreas Götz ☎ 1253	40M Marie-Therese-Gymnasium Armin Kolb ☎ 09131/9700290	51 Jobcenter/ Arbeitslosengeld 2 Gerd Worm ☎ 09131/9200-1110	61 Amt für Stadtentwicklung und Mobilität Tilmann Lohse ☎ 1301	39 Amt für Veterinärwesen und Lebensmittelüberwachung Dr. Jutta Bauer ☎ 1720
DS Datenschutzbeauftragte Juliane Kreller ☎ 2321	EB77 Betrieb für Stadtgrün, Abfallwirtschaft und Straßenreinigung Weiterer Werkleiter Tino Bachmeier ☎ 2020	WA Wirtschaftsförderung und Arbeit Brigitte Knapp ☎ 2980 Mathias Schuch ☎ 2556 Ute Weis ☎ 2775 Geschäftsstelle JAZ e. V.	30 Rechtsamt Juliane Kreller ☎ 2321	40T Fachschule für Techniker Christoph Kilgenstein ☎ 09131/53290-0	Sonderaufgaben Referat V GGFA – Gesellschaft zur Förderung der Arbeit AöR Gerd Worm ☎ 09131/9200-1110	63 Bauaufsichtsamt Mathias Schenk ☎ 1001	EBE Entwässerungsbetrieb Werkleiter Wolfgang Fuchs ☎ 2345
GB Gleichstellungsbeauftragte Christina Nießen-Straube ☎ 2321 Katharina Pöhlmann-Heller ☎ 1523	Sonderaufgaben Referat I Aufsichtsratsvorsitzender und Verbindungsstelle GEWOBAU Geschäftsführer: Gernot Küchler ☎ 09131/124163	BTM Beteiligungsmanagement Gudrun von Grundherr ☎ 2763 Christiane Wrede ☎ 2754	33 Bürgeramt Dr. Martin Holzinger ☎ 2550	40W Wirtschaftsschule im Röthelheimpark Gerald Wölfel ☎ 09131/5343-0	Stabsstelle Koordination der Flüchtlings- und Migrationsarbeit Amil Sharifov ☎ 1947	66 Tiefbauamt Andreas Pfeil ☎ 2226	Projektentwicklungsteam Sabine Kern ☎ 1420 Ina Kohlmann ☎ 1037 Simone Oberseider ☎ 1038 Till Zwißler ☎ 2944
Sonderaufgaben OBM Aufsichtsratsvorsitzender ESTW Verwaltungsratsvorsitzender Sparkasse	Geschäftsführung Naherholungsverein um Erlangen e. V. ☎ 2067	Sonderaufgaben Referat II City-Management Erlangen e. V. Erlanger Tourismus und Marketing Verein e. V. Christian Frank ☎ 09131/895117 Medical Valley Center GmbH Matthias Hiegl ☎ 09131/530700	34 Standesamt Heidi Petri ☎ 2209	41 Amt für Stadtteilarbeit Stephan Beck ☎ 1416	KOR	Sonderaufgaben Referat VI VGN Verbindungsstelle Kommunale Verkehrsüberwachung Verbindungsstelle Zweckverband Stadt-Umland-Bahn Geschäftsführer: Daniel Große-Verspohl ☎ 09131/933084-22	
Gesamt- und Stammpersonalrat Vorsitzender: Roland Hornauer ☎ 2714	Verbindungsstelle Zweckverband Abfallwirtschaft ☎ 09131/71570 Verbindungsstelle Zweckverband für Rettungsdienst und Feuerwehralarmierung Nürnberg	IGZ – Innovations- und Gründerzentrum Mathias Hiegl ☎ 09131/691100	Sonderaufgaben Referat III Verbindungsstelle ESTW, Vorstände: Matthias Exner ☎ 09131/823-4205 Frank Oneset ☎ 09131/823-4216 Verbindungsstelle KommunalBIT Vorstand: Walter Brosig ☎ 0911/2177200	42 Stadtbibliothek Dr. Adrian La Salvia ☎ 2281	Stabsstelle Kultur		
Vorwahl der Stadtverwaltung 09131/86-	Faktionen und Gruppierungen im Stadtrat CSU ☎ 2405 ☎ 2178 SPD ☎ 2225 ☎ 2181 Grüne Liste ☎ 2781 ☎ 208255 FDP ☎ 2291 FWG	ödp ☎ 2493 erlanger linke ☎ 1789 AfD ☎ 1388 Klimaliste Erlangen ☎ 1490		43 Volkshochschule Markus Bassenhorst ☎ 2958			
Oberbürgermeister (OBM) Dr. Florian Janik ☎ 2200 Bürgermeister (BM) Jörg Volleth ☎ 2970				44 Theater Katja Ott ☎ 2732			
				45 Stadtarchiv Dr. Andreas Jakob ☎ 2157			
				46 Stadtmuseum Brigitte Korn ☎ 2287			
				47 Kulturamt Anne Reimann ☎ 1032			
				51 Stadtjugendamt Kerstin Knörl ☎ 2401			
				Stabsabteilung Bildungsbüro Dr. Simone Pilz ☎ 1024			
				Stabsstelle EMN Geschäftsführung Forum Kultur Hanna Latuske ☎ 1026			
				Leiter Kurator Kunstmuseum Dr. Herbert Kurz ☎ 1029			



Dezernat I	Dezernat II	Dezernat III	Dezernat IV	Dezernat V
Dezernent: Oberbürgermeister Frank-Tilo Becher	Dezernent*in: Bürgermeister*in N. N.	Dezernentin: Stadträtin Astrid Eibelshäuser	Dezernentin: Stadträtin Gerda Weigel-Greilich	Dezernent: Ehrenamtlicher Stadtrat Francesco Arman
1. Vertr.: StR 'in Weigel-Greilich 2. Vertr.: StR 'in Eibelshäuser 10 Haupt- und Personalamt 13 Büro für Magistrat, Information und Service • 34 Standesamt 14 Revisionsamt 16 Amt für Informationstechnik 30 Rechtsamt 37 Amt für Brand- und Bevölkerungsschutz 41 Kulturamt mit Kunsthalle, Oberhessischem Museum und Stadtbibliothek 52 Sportamt 62 Vermessungsamt I/1 Büro für Frauen und Gleichberechtigung I/2 Stabsstelle Stadtentwicklung I/3 Stabsstelle Projektsteuerung und stadtweite Organisationsentwicklung I/4 Büro für Bürgerbeteiligung I/5 Wirtschaftsförderung – Wohnbau Gießen GmbH – Stadttheater Gießen GmbH – Stadtwerke Gießen AG – Gießen Marketing GmbH – GAZG GbR – Ortsbeiräte**	1. Vertr.: StR 'in Weigel-Greilich 2. Vertr.: OB Becher 20 Kämmeri mit Beteiligungsmanagement und Zahlungsverkehr 32 Ordnungsamt* (Ordnungs- und Gewerbeabteilung, Straßenverkehrsabteilung und Ordnungspolizei) 66 Tiefbauamt II/1 Koordinierungsstelle für Verkehr II/2 Büro für Lokale Agenda 21 und Klimaschutz – Lokale Nahverkehrsorganisation – Stadtwerke Gießen AG – Ortsbeiräte**	1. Vertr.: OB Becher 2. Vertr.: StR 'in Weigel-Greilich 32 Ordnungsamt* (Ausländerbehörde) 40 Schulverwaltungsamt mit Musik- und Abendschule 43 Volkshochschule 65 Hochbauamt III/1 Büro für Integration III/2 Geschäftsstelle Ausländerbeirat III/3 Soziale Stadterneuerung – Städtepartnerschaften / Partnerschaftsvereine – Stadthallen GmbH Gießen – ZAUG gGmbH – Stadtwerke Gießen AG – Ortsbeiräte**	1. Vertr.: StR 'in Eibelshäuser 2. Vertr.: OB Becher 23 Liegenschaftsamt 39 Amt für Umwelt und Natur 51 Jugendamt 61 Stadtplanungsamt 63 Bauordnungsamt Gartenamt Stadtreinigungs- und Fuhramt – Mittelhessische Wasserbetriebe – Stadtwerke Gießen AG – RMV-Aufsichtsrat – GSW – Ortsbeiräte**	1. Vertr.: OB Becher 2. Vertr.: StR 'in Eibelshäuser 50 Amt für soziale Angelegenheiten – Wohnbau Gießen GmbH – GSW
<p>**Die hauptamtlichen Dezernent*innen nehmen an den Sitzungen der Ortsbeiräte anlass- und vorhabenbezogen teil. Eine generelle Zuordnung erfolgt nicht.</p>	<p>*Der/die Dezernent*in ist gem. § 85 Abs. 4 HSOG als ständige/r Vertreter*in des Oberbürgermeisters für die Erfüllung der obengenannten Aufgaben als örtliche Ordnungsbehörde bestellt. Er/Sie ist dem Oberbürgermeister für die ordnungsgemäße Erfüllung der Aufgaben verantwortlich. Die Bestellung als ständige/r Vertreter*in kann jederzeit widerrufen werden.</p> <p>**Die hauptamtlichen Dezernent*innen nehmen an den Sitzungen der Ortsbeiräte anlass- und vorhabenbezogen teil. Eine generelle Zuordnung erfolgt nicht.</p>	<p>*Die Dezernentin ist gem. § 85 Abs. 4 HSOG als ständige Vertreterin des Oberbürgermeisters für die Erfüllung der obengenannten Aufgaben als örtliche Ordnungsbehörde bestellt. Sie ist dem Oberbürgermeister für die ordnungsgemäße Erfüllung der Aufgaben verantwortlich. Die Bestellung als ständige Vertreterin kann jederzeit widerrufen werden.</p> <p>**Die hauptamtlichen Dezernent*innen nehmen an den Sitzungen der Ortsbeiräte anlass- und vorhabenbezogen teil. Eine generelle Zuordnung erfolgt nicht.</p>	<p>**Die hauptamtlichen Dezernent*innen nehmen an den Sitzungen der Ortsbeiräte anlass- und vorhabenbezogen teil. Eine generelle Zuordnung erfolgt nicht.</p>	

Organigramm Kreisverwaltung Groß-Gerau

(Stand: 01.11.2020)





Verwaltungsstruktur des Landratsamtes Hildburghausen

Stand: 01.01.2022



BLR Büro des Landrates

- Kreistagsangelegenheiten
- Öffentlichkeitsarbeit
- Ehrenamt, Kultur- und Sportförderung

Landrat

Thomas Müller

14 Rechnungsprüfungsamt

15 Amt für Kommunalaufsicht

I Dezernat I

Leitung: Landrat Thomas Müller

II Dezernat II

55 Kreisentwicklungsplanung (ÖPNV, Tourismus, Regional- u. Sozialplanung, Wirtschaftsförderung, Naturhistorisches Museum)

Leitung: Hauptamtlicher Beigeordneter, Dirk Lindner

III Dezernat III

Leitung: Britta Rose-Opel

- Arbeitsschutz

10 Hauptamt

- 10/1 SG Kreisarchiv
- 10/2 SG Informationstechnologie
- 10/3 SG Allgemeine Verwaltung

23 Amt für Gebäudewirtschaft

- 23/1 SG Kaufmännische Gebäudewirtschaft
- 23/2 SG Technische Gebäudewirtschaft
- Tiefbau

32 Ordnungsamt

- 32/1 SG Allgemeines Ordnungsrecht
 - Allgemeines Erlaubniswesen
 - Waffenbehörde
 - Untere Jagdbehörde
 - Untere Fischereibehörde
 - Unt. Gewerbebehörde
 - Unt. Straßenaufsichts- u. Straßenverkehrsbehörde
 - Gewerksmäßiger KFZ-Verkehr
- SG Rettungsdienst, Brand- und Katastrophenschutz
- 32/2 - Brand- u., Katastrophenschutz
- 32/3 - Rettungsdienst
- 36/1 SG Fahrerlaubnisbehörde
- 36/2 SG Zulassungsbehörde

11 Amt für Personal und Organisation

40 Amt für Schulverwaltung

- Kreismusikschule
- Kreisvolkshochschule
- Kreismedienzentrum
- Schullandheim Schirnrod

20 Amt für Finanzverwaltung

- 20/1 SG Kämmerei
 - Beteiligungsverwaltung
- 20/2 SG Kasse

50 Sozialamt

- Fachcontrolling
- GE Jobcenter Landkreis Hildburghausen

39 Veterinär- und Lebensmittelüberwachungsamt

- 39/1 SG Tierschutz/ Tierseuchenbekämpfung/ Tierarzneimittelrecht
- 39/2 SG Lebensmittelüberwachung

30 Rechtsamt

- 30/1 SG Recht
- 30/2 SG Zentrale Vergabe

51 Jugendamt

- Projektförderung/ Jugendhilfeplanung
- Kitafachberatung
- Vormundschaften/ JGH

53 Gesundheitsamt

- 53/1 SG Amtsärztlicher und Sozialpsychiatrischer Dienst
 - Psychosoziale Beratungsstelle
- 53/2 SG Hygiene
- 53/3 SG Schulärztlicher Dienst

- 51/1 SG Soziale Dienste/ Erzieherische Hilfen

- 51/2 SG Wirtschaftliche Jugendhilfe

52 Amt für Migration

- Netzwerkkoordination Migration
- Sozialberatung anerkannte Integration

63 Bauamt

- 63/1 - Bauaufsicht- und Denkmalschutzbehörde
- 63/2 - Bauleitplanung
- 63/3 - Wohnbauförderung

- 52/1 SG Ausländer- und Personenstandswesen
- 52/2 SG Asyl

67 Amt für Umwelt und Abfallwirtschaft

- Genehmigungen Immissionsschutz
- 67/1 SG Untere Naturschutzbehörde
- 67/2 SG Untere Wasser- u. Abfallbehörde
- 67/3 SG Untere Immissionsschutzbehörde / Chemikalienrecht
- 67/4 SG Abfallwirtschaft

- Ämter
- Sachgebiete (SG)
- Aufgaben- bzw. Sachbereiche
- Nachgeordnete Einrichtungen
- *20/1* Organisationsziffer



Kreis Lippe - Verwaltungsgliederungsplan

Das Organigramm der Kreisverwaltung Lippe

Landrat
Dr. Axel Lehmann
(-586)



Personalrat
Vorsitzende: Fr. Brenker (-767)

Gleichstellungsbeauftragte
Fr. Krüger (-7660)

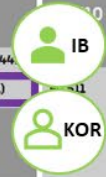
910 Referat Landrat
und strategische Steuerung
Fr. Heibig (-5841)

140 Revision und Recht
Hr. Dr. Siekmann (-4950)

310 Kreispolizeibehörde
Fr. Hammermeister (609-2000)

Schulamts für den Kreis Lippe
Fr. Böke (-4680), Fr. Bicker (-4691)
Fr. Freytag (-4710), Hr. Bischoff (-4720)

Vorstand I Rainer Grabbe (-5890) Allgemeiner Vertreter Landrat		Vorstand II Dr. Ute Röder (-5950)		Vorstand III Sabine Beine (-5830)		Vorstand IV Dr. Olaf Peterschröder (-5993)	
FB 100	Service, Finanzen und Wirtschaft Hr. Grabbe (-5890)	FB 600	Geoinformation, Kataster und Immobilienbewertung Hr. Dr. Ostrau (-702)	FB 380	Bevölkerungsschutz Hr. Haase (05261 6660-2101)	EB 400	Schulen Fr. Kupsch (-1310)
FG 101	Infrastruktur und Bürgerservice Fr. Berger (-2760)	FG 621	Geoinformation und Geodatenmanagement Hr. Loges (-7480)	FG 381	Zentrale Dienstleistungen Zivil- und Katastrophenschutz Hr. Haase (05261 6660-2101)	400.1	Finanzen und Service Fr. Pili (-1320)
FG 110	Personal und Organisation Hr. Ortmeier (-531)	FG 622	Liegenschaftskataster Hr. Schröder (-729)	FG 382	Leitstelle, Technik Hr. Medina-Azuaga (05261 6660-2201)	400.2	Bildung und Inselquartiere Fr. Otto (-1321)
FG 200	Finanzen, Betreibungen und Wirtschaft Hr. Grabbe (-5890)	FG 623	Immobilienbewertung und Vermessung Fr. Dingerissen (-7550)	FG 383	Rettungsdienst Hr. Reineke (05261 6660-2401)	FD 401	Bildung, Demografie und Zukunftsthemen Hr. Rempe (-478)
FB 300	Ordnung, Verkehr und Verbraucherschutz Fr. Lehre (-2750)	FD 610	Planen und Bauen Hr. Jastrow (-6160)	FB 500	Soziales und Integration Fr. Beine (-3430)	510	Jugend und Familie Fr. Glathe (-4420)
FG 320	Ordnung und Verkehrssicherung Fr. Hilker (-1410)	610.1	Planung Hr. Jastrow (-6160)	FG 501	Pflege, Existenzsicherung und Budget Fr. Holzkämper (-44...)	511	Familie, Kindertageseinrichtungen und Budget Fr. Brinkmann (-4100)
FG 330	Ausländer- und Staatsangehörigkeitsangelegenheiten Hr. Schröder (-3980)	FG 630	Bauen Hr. Gehse (-6110)	FG 502	Kommunale Integration Fr. Steeger (-1491)	512	Soziale Dienste Fr. Piltman (-1511)
FG 360	Straßenverkehr Fr. Knaak (-1980)	EB 660	Straßen Hr. Huneke (-1420)	FB 530	Gesundheit Fr. Dr. Ahaus (-1056)	513	Beratung Fr. Weishaupt (-1621)
FG 390	Veterinärangelegenheiten und Verbraucherschutz Fr. Rottmann (-2270)	660.1	Verwaltung, Finanzen und Schiedersee Hr. Seifertling (-1424)	FG 531	Arztärztlicher Dienst Fr. Vollmer (-1076)	FG 514	Eingliederungshilfe und Inklusion Fr. Ackermann (-4150)
		660.2	Planung, Infra-Management und Datenbanken Hr. Hilker (-1422)	FG 532	Kinder- und jugendärztlicher Dienst Fr. Tölle (-1122)		
		660.3	Betriebsdienst und Bauhöfe Hr. Pott (-1421)	FG 533	Gesundheitsschutz und Umweltmedizin Fr. Dr. Brandt (-1117)		
		FB 700	Umwelt, Energie und Mobilität Fr. Dr. Röder (-5950)	FG 534	Gesundheitsverwaltung Fr. Ortmeier (-1053)		
		FG 670	Landschaft und Naturhaushalt Hr. Telaar (-6320)	FG 535	Psychiatrie Fr. Dr. Helbing-Übelacker (-1052)		
		FG 680	Umweltrecht und Controlling Fr. Drexhage (-6230)				
		FG 701	Wasserwirtschaft, Abfallwirtschaft und Bodenschutz Hr. Kuhlemann (-6770)				
		FG 702	Immissionsschutz, Klimaschutz, Energie und Mobilität Hr. Meyer (-6780)				
				Jobcenter Lippe (AöR) Vorstand: Hr. Susat (05231 4599-101)			

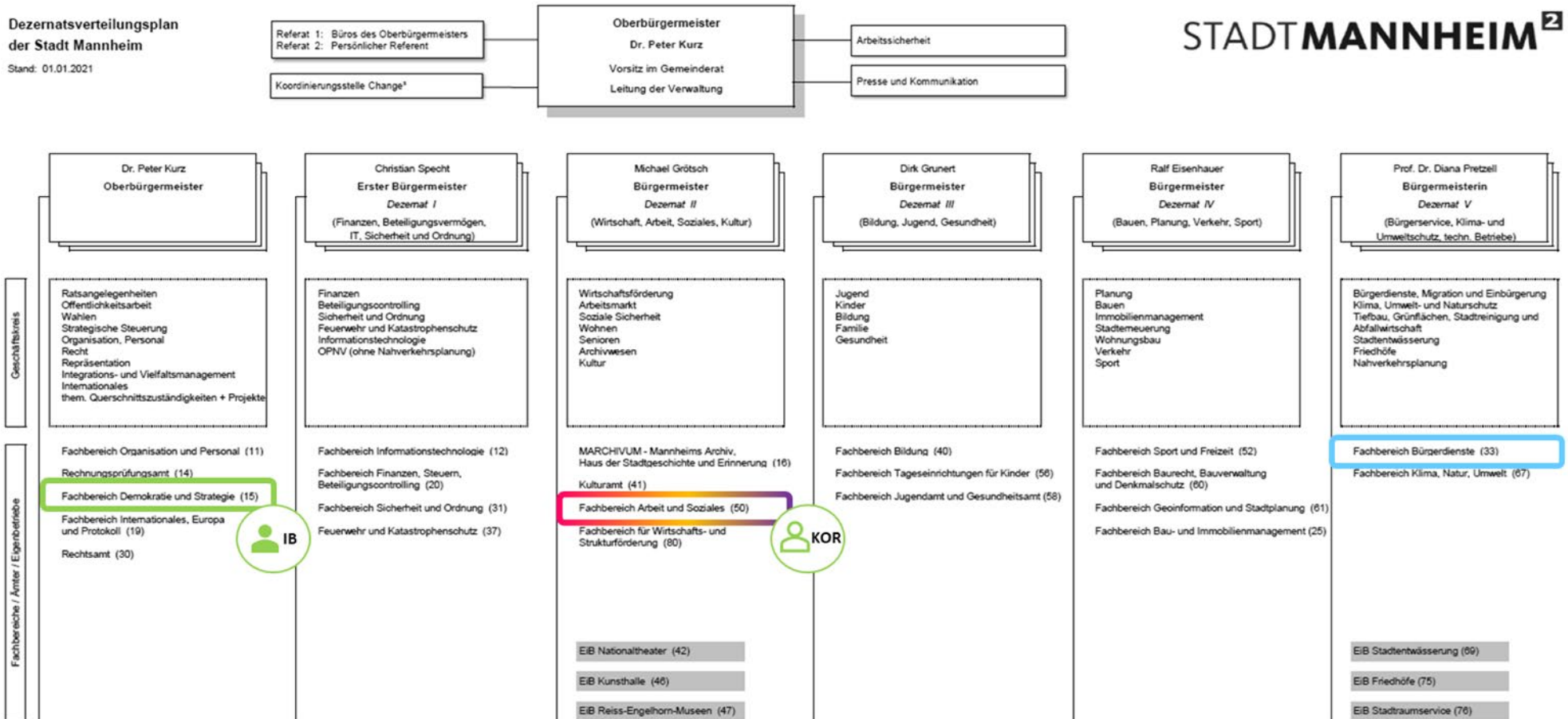


Stand: 01.07.2021



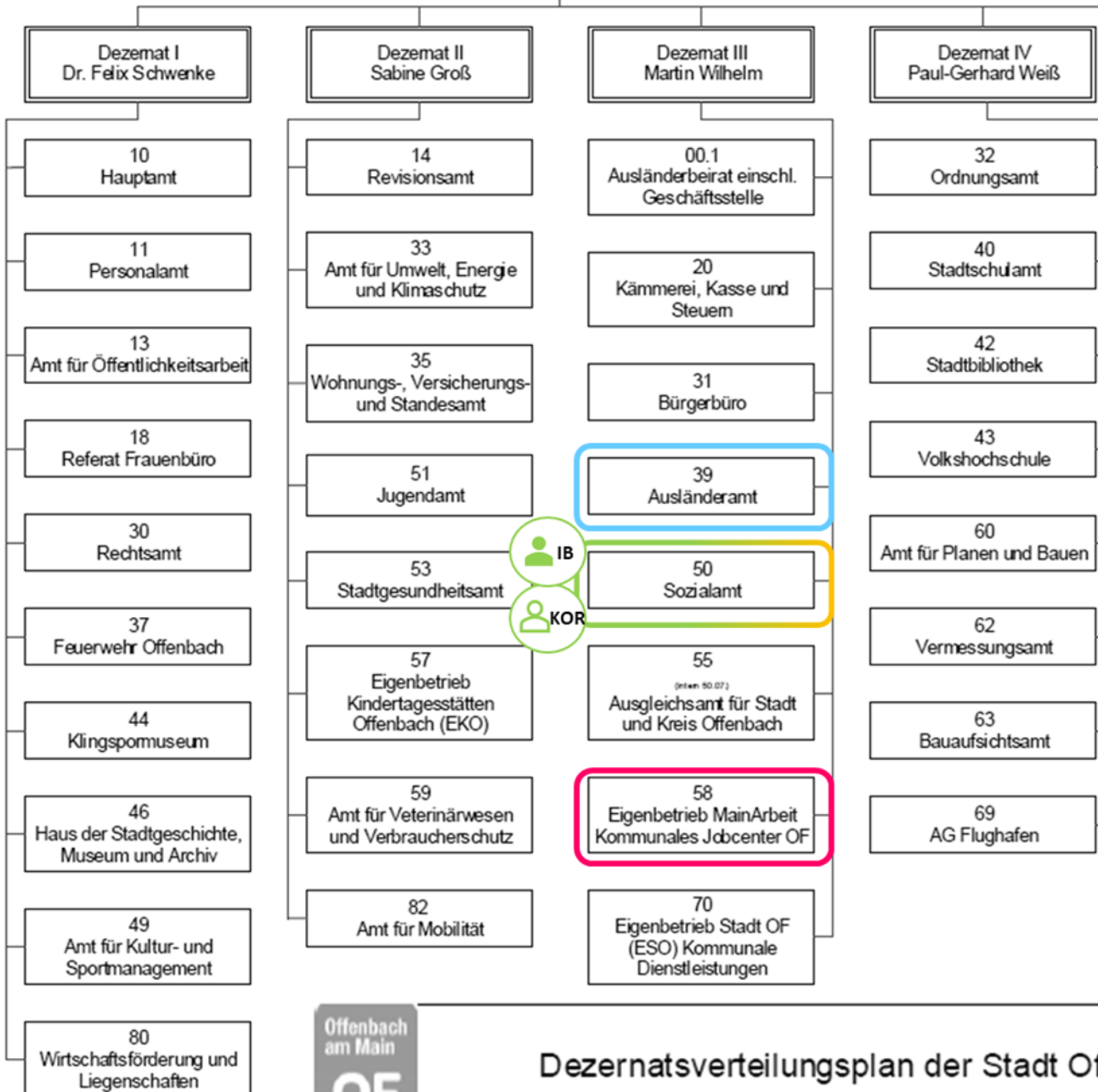
**Dezernatsverteilungsplan
der Stadt Mannheim**

Stand: 01.01.2021



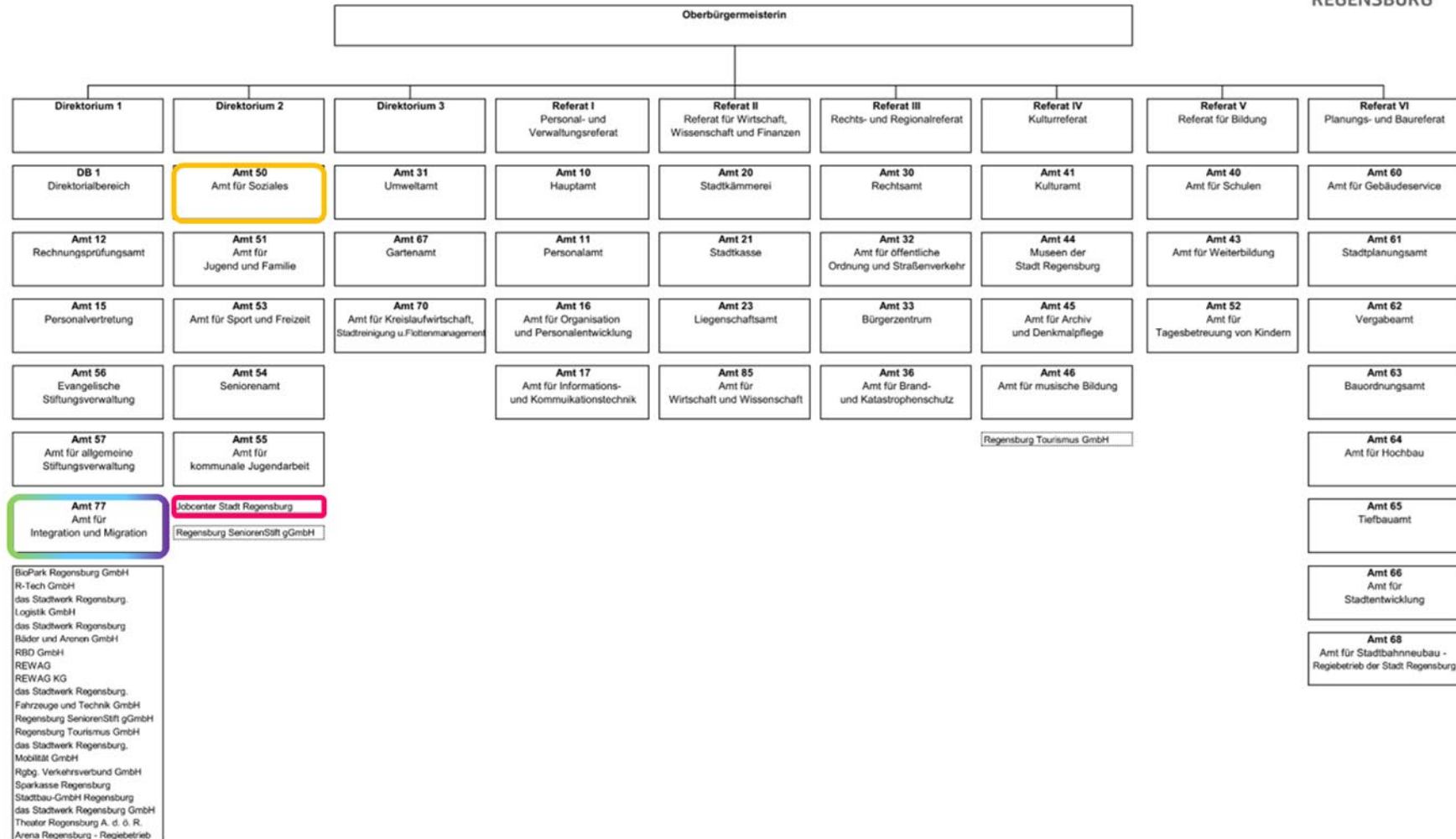
Magistrat
Oberbürgermeister Dr. Felix Schwenke

Dezernate V - XII



Dezernatsverteilungsplan der Stadt Offenbach am Main

Stand
01.06.2022



Organisationsplan

Telefon: 07121 / 480 – Durchwahlr.
Stellvertretungen in Klammern



Dezernat 1 Verwaltungsdezernat	
Gerd Pflumm 1000 (Wolfgang Klett 1120)	

Stabsstelle 01 Zentrale Verwaltung	
---------------------------------------	--

Stabsstelle 05 Kommunale Holzverkaufsstelle	
--	--

Amt 11 Kreiskämmerei Beteiligungsmanagement	
Wolfgang Klett 1120 (Günther Gekeler 1123)	

Amt 12 Hauptamt	
Silvia Kovacevic 1200 (Frederic Weiblen 1215)	

Amt 13 Kreisschul- und Kulturamt inkl. zentrales Gebäudemanagement	
Stefan Häußler 1300 (Heiko Goller 1330)	

Amt 14 Kreis-Straßenbauamt	
Matthias Schneck 1400 (Karin Kleefoth 1430)	

Dezernat 2 Ordnungsdezernat	
Dr. Claudius Müller 2000 (N.N. XXX)	

Amt 21 Kreisbauamt inkl. Naturschutz	
Dr. Claudius Müller 2000 (Nathalie Eberle 2140)	

Amt 22 Amt für Recht, Ordnung und Verkehr	
Philipp Hirrlle 2200 (Cornelia Zanger 2201)	

Amt 23 Umweltschutzamt inkl. Gewerbeaufsicht	
N.N. 2300 (Marion Büttner 2340)	

Amt 24 Kreisveterinär- und Lebensmittelüberwachungsamt	
Dr. Thomas Buckenmaier 2400 (Dr. Matthias Schäfers 2416)	

Amt 25 Amt für Migration und Integration	
Mirjam Koch 2500 (Alexander Rogic 2540)	



Dezernat 3 Nachhaltigkeitsdezernat	
Hans-Jürgen Stede 3000 (Elke Weidinger 7340)	

Amt 31 Kreisamt für Landentwicklung und Vermessung	
Christian Kutterer 3130 (temporär abgeordnet) (Johannes Sperr 3132)	

Amt 32 Kreisforstamt	
Matthias Kiess 3200 (Michael Herb 3230)	

Amt 33 Kreisamt für nachhaltige Entwicklung	
Gabriele Queisser 3300 (Karin Blum 3330)	

Amt 34 Kreislandwirtschaftsamt	
Elke Weidinger 7340 (Susanne König 7370)	

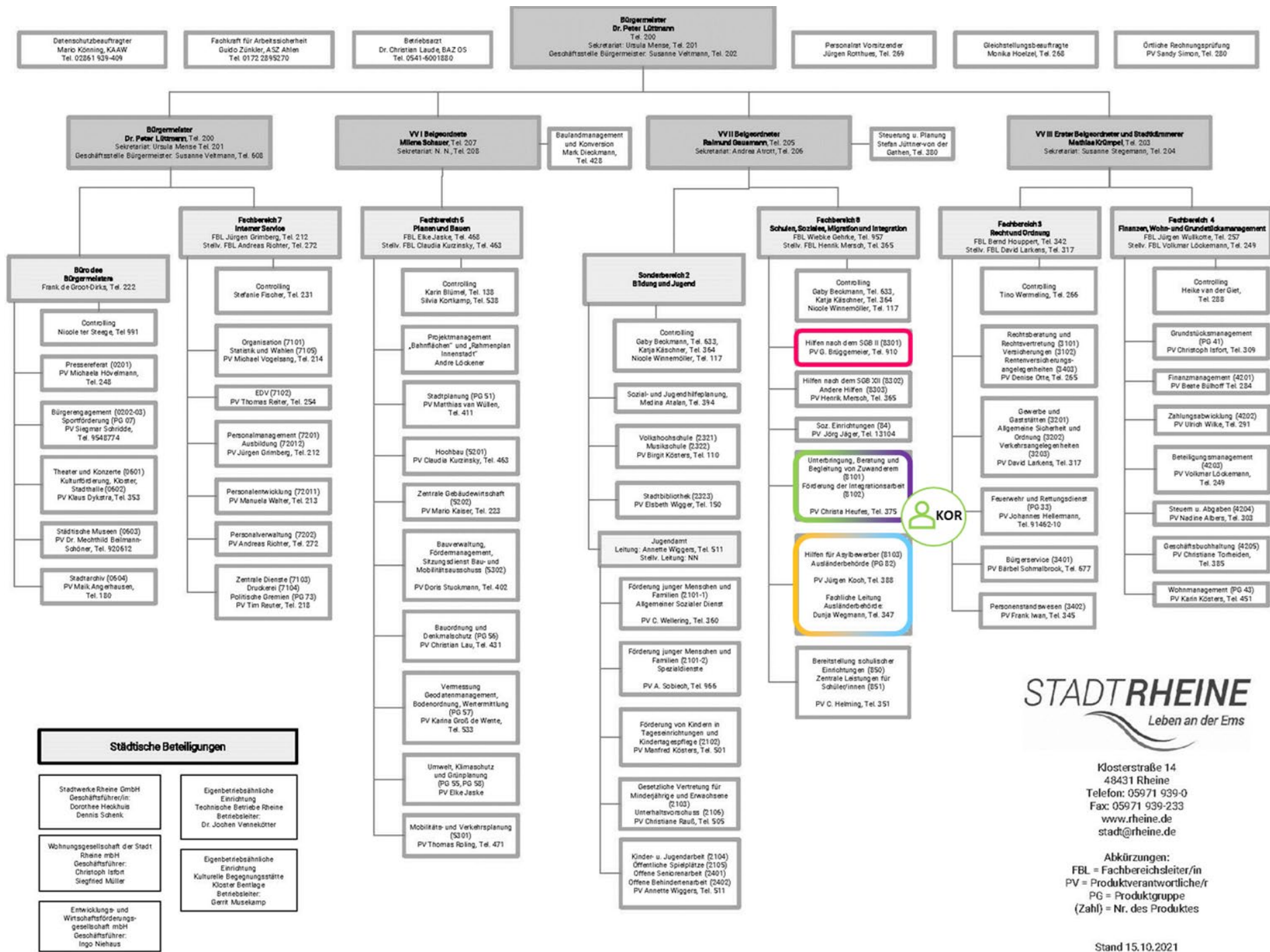
Dezernat 4 Sozialdezernat	
Andreas Bauer 4000 (Manuela Jess 4100)	

Stabsstelle 04 Planung und Steuerung	
---	--

Amt 41 Kreissozialamt	
Manuela Jess 4100 (Martin Vollmer 4180)	

Amt 42 Kreisjugendamt	
Christine Besenfelder 4200 (Beate Felger 4290)	

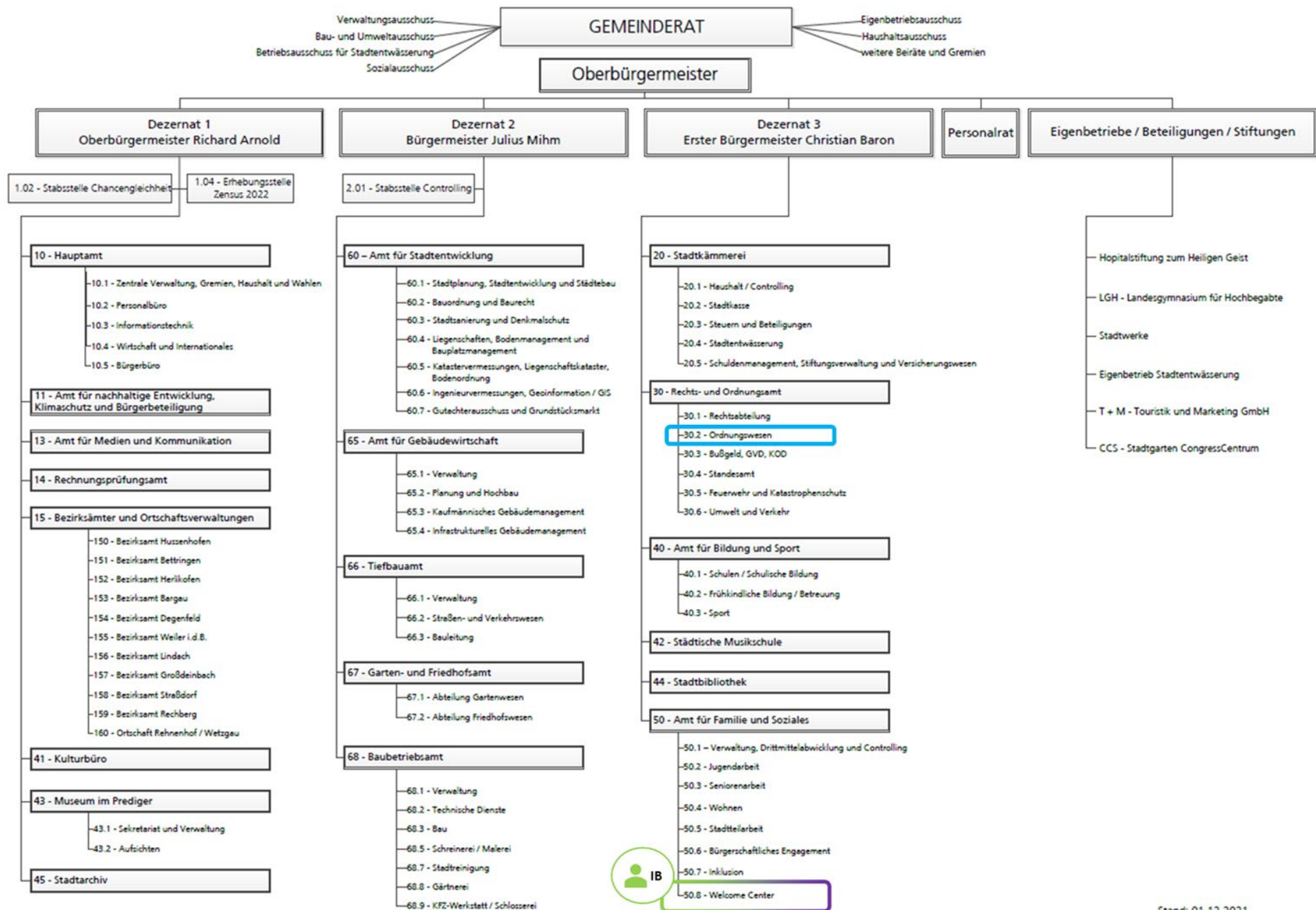
Amt 43 Kreisgesundheitsamt	
Dr. Kersten Wolfers 4300 (Dr. Christiane Schlegel 4331)	



Klosterstraße 14
48431 Rheine
Telefon: 05971 939-0
Fax: 05971 939-233
www.rheine.de
stadt@rheine.de

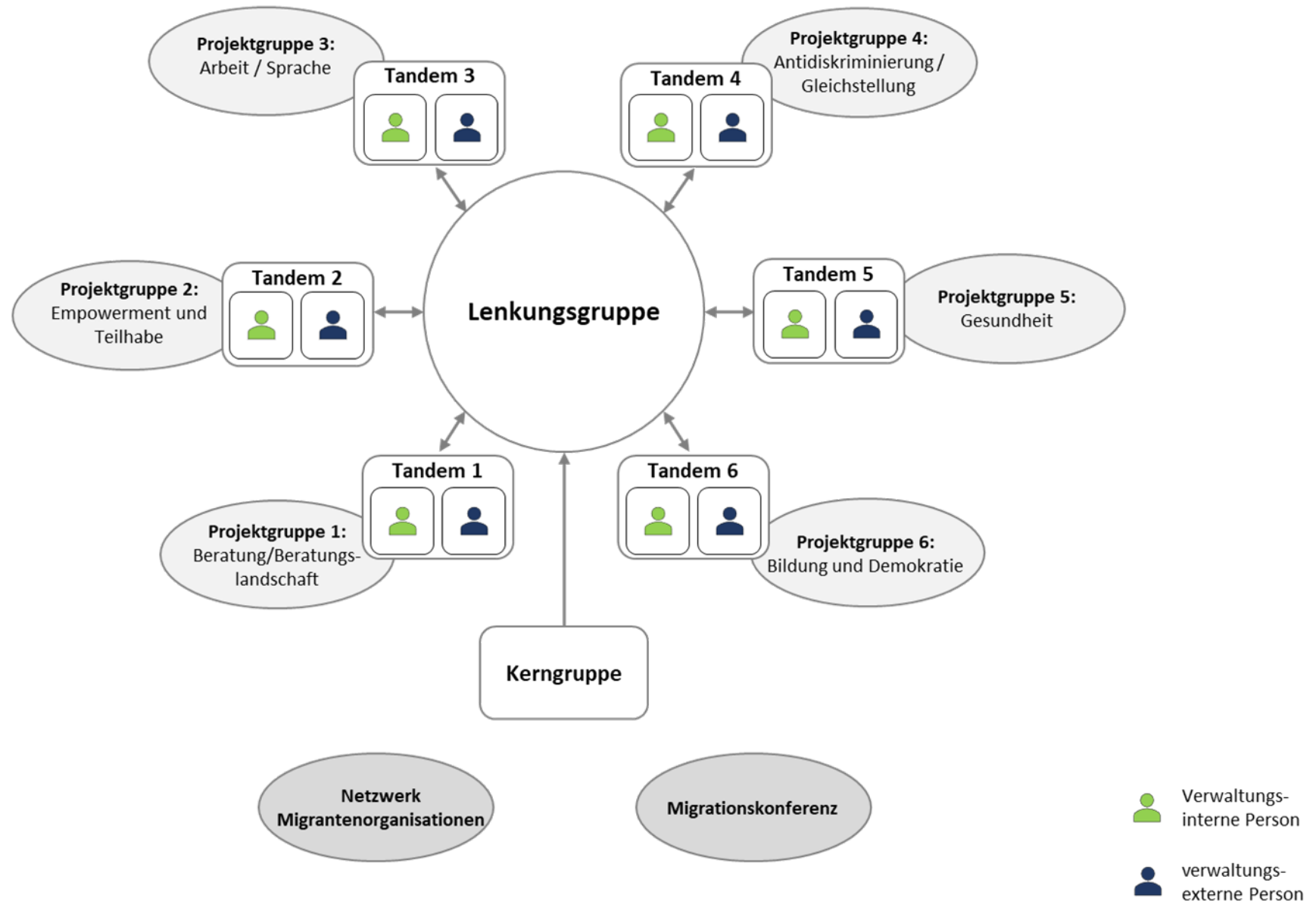
Abkürzungen:
FBL = Fachbereichsleiter/in
PV = Produktverantwortliche/r
PG = Produktgruppe
(Zahl) = Nr. des Produktes

Stand 15.10.2021

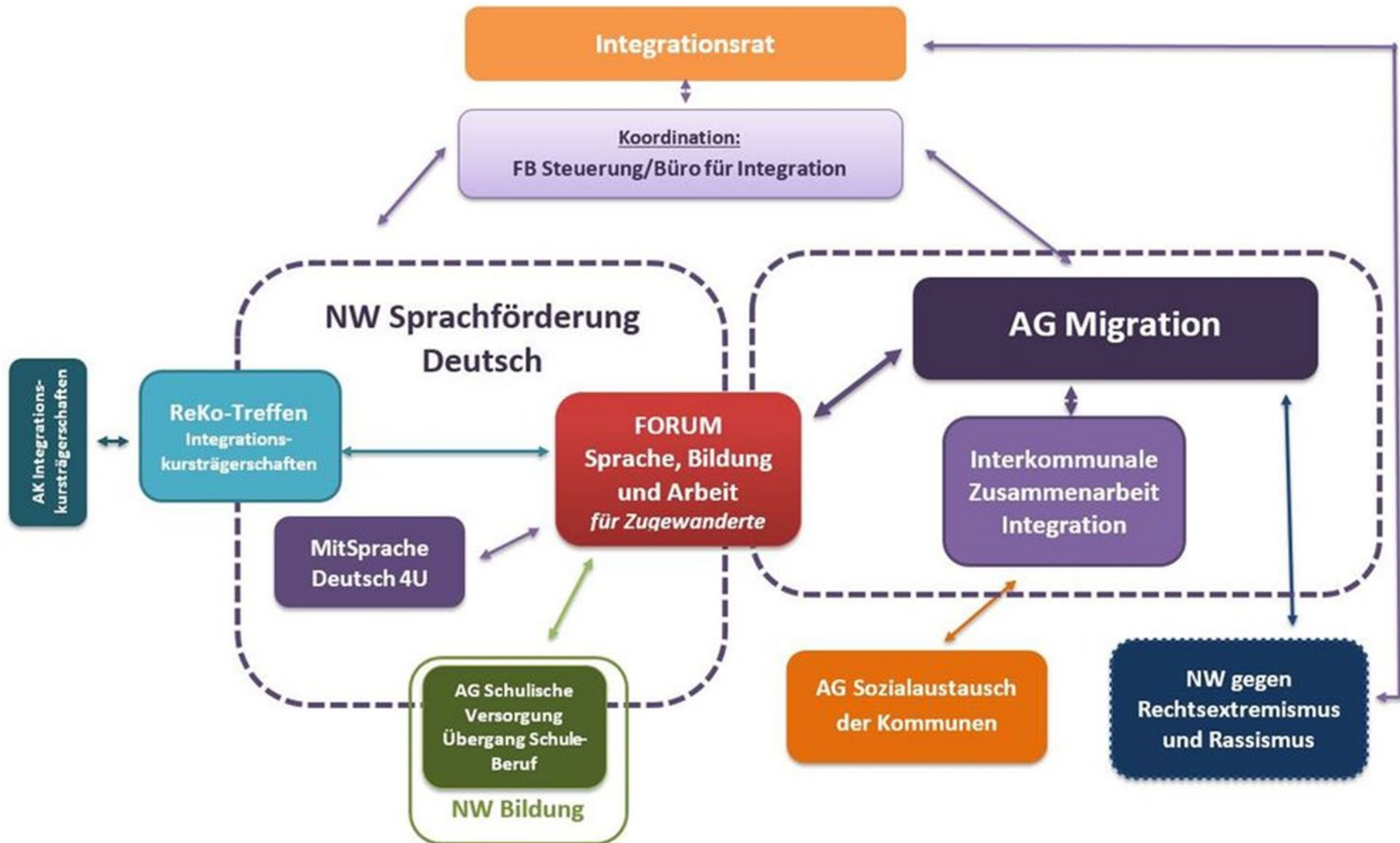


Stand: 01.12.2021

Netzwerkstruktur Stadt Bielefeld

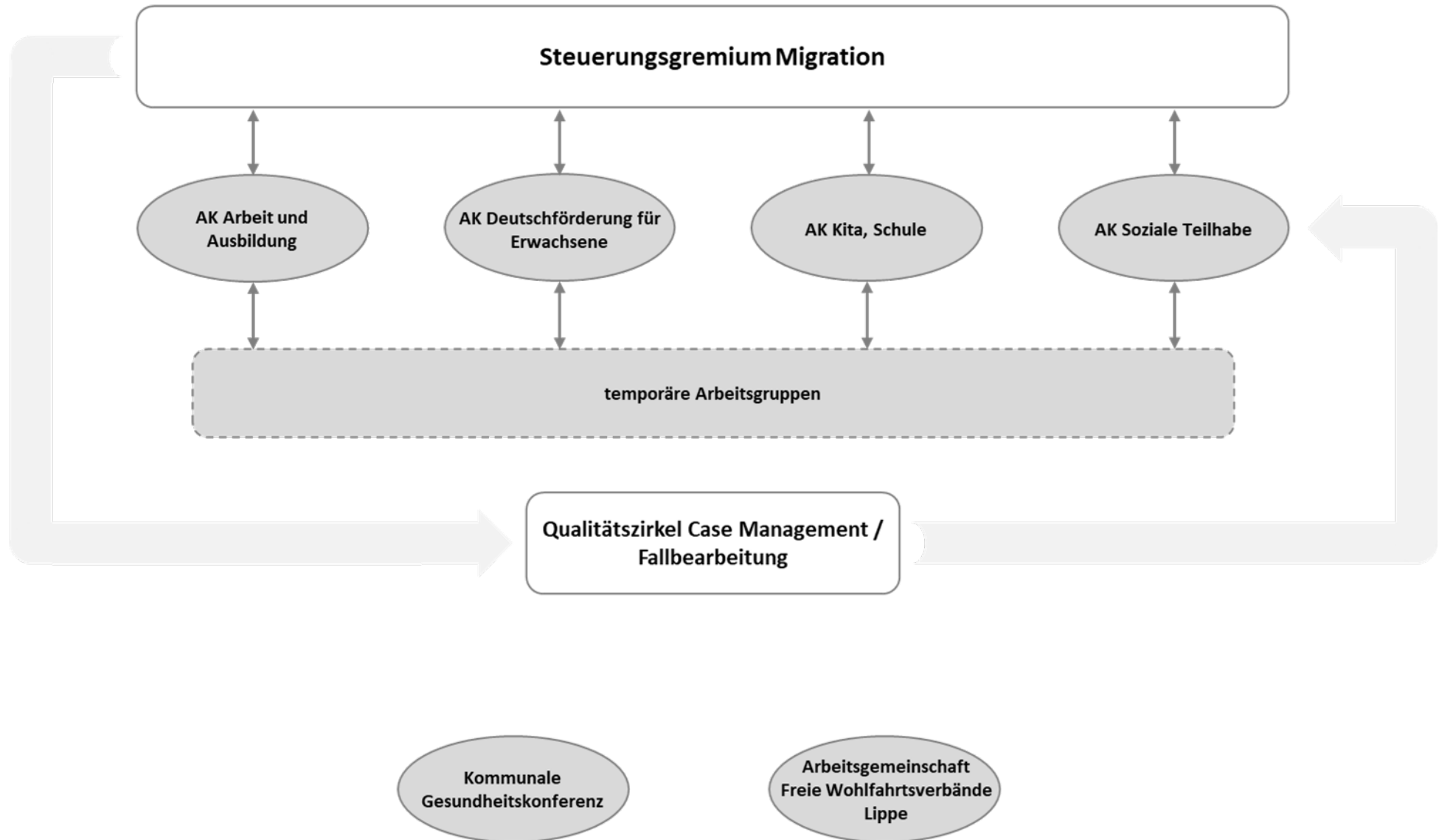


Netzwerkstruktur Kreis Groß-Gerau



Quelle: https://www.kreisgg.de/fileadmin/_processed_/c/9/csm_Schaubild_NW_I-Management_2022_Webiste_4cc6875e8e.jpg

Netzwerkstruktur Kreis Lippe



Netzwerkstruktur Stadt Rheine

